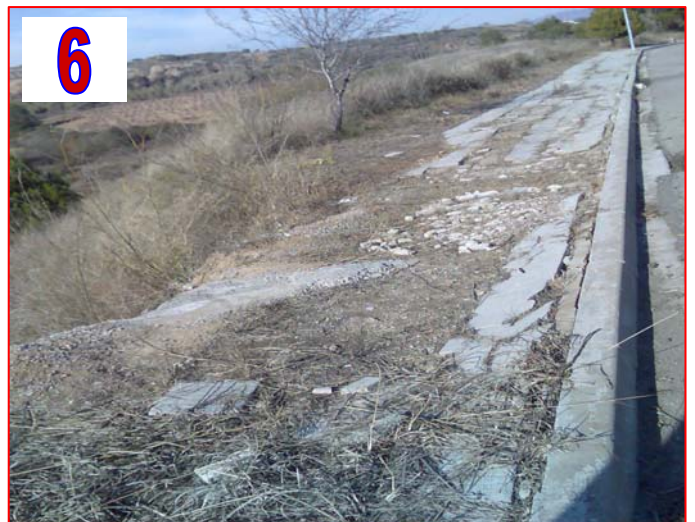
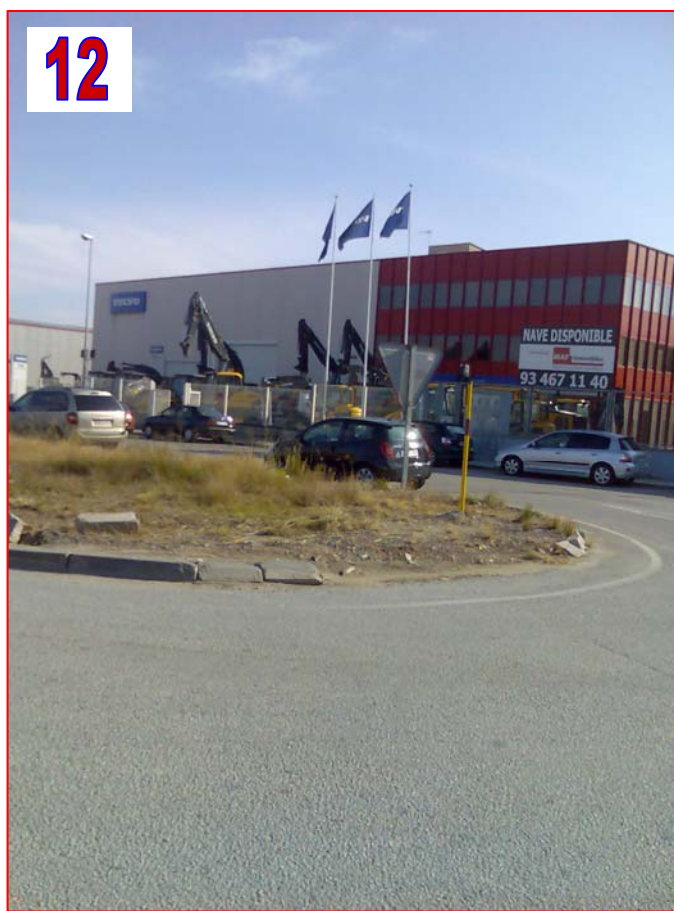


Ilegalidades, abandonos y peligros en el urbanismo y medio ambiente del Polígono ind. Anoia



Otras vistas de St. Esteve en el Polígono ind. Anoia





Relación de algunos de los problemas observados en el Polígono industrial Anoia:

1. Vista en planta del Polígono industrial. Omisión en todo el polígono de señalizaciones horizontales para el paso de las personas y vehículos.
2. Detalle zona verde, según el plano municipal, ocupada por unos contenedores industriales.
3. Vista de los contenedores que ocupan la zona verde determinada por el plano municipal.
4. Uno de los vertederos situados al límite del Polígono con el torrente de Can Bargalló.
5. Sectores de calles con la calzada fragmentada. Foto con una muestra.
6. Muestra de una se las aceras con el pavimento degradado.
7. Vertedero, suciedad y maleza en parcela del centro de hostelería Masía Can Gros.
8. Vista de un sector de la calle Maquinaria con el pavimento de la calle y aceras degradados.
9. Muestra de una se las aceras con el pavimento degradado.
10. Omisión de un sector de la acera del Carrer Comerç.
11. Casetas acceso cuadros eléctricos sin puertas y/o abiertas.
12. Sector acceso a la carretera Martorell-Capellades, con zona verde abandonada y con los bordillos rotos.

Conclusión: Estas irregularidades y abandonos las hemos denunciado en otras ocasiones pero el ayuntamiento no actúa. Son una muestra más de la vara de medir del grupo de gobierno.

