

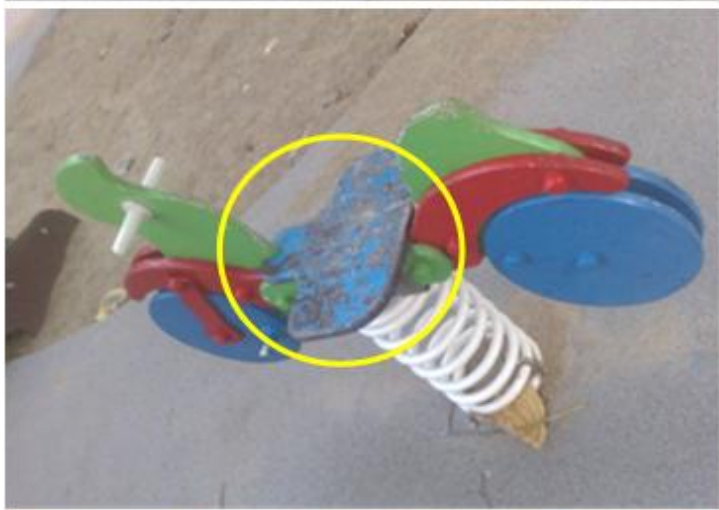


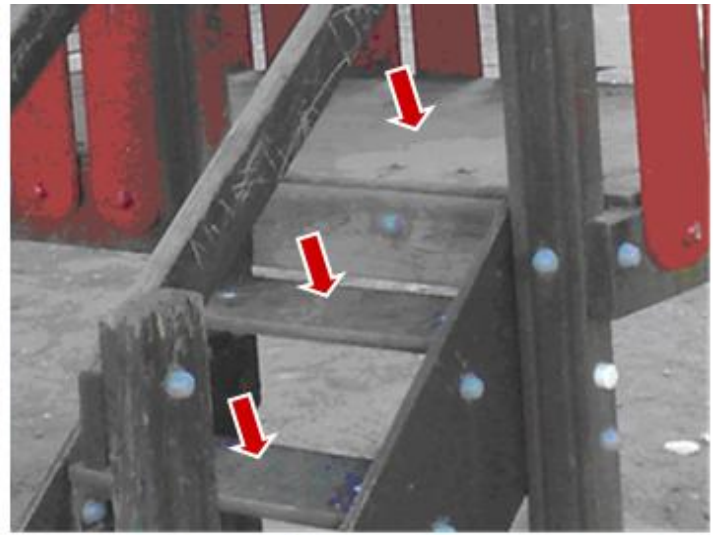
## En los Parques infantiles de St. Esteve falta mantenimiento, seguridad, limpieza e higiene.

Ante el abandono de los parques públicos y de las instalaciones de juegos infantiles la Entesa ha presentado en el ayuntamiento la reclamación correspondiente.

Ver a continuación 28 fotos demostrativas y al final un resumen de la solicitud hecha.











## Resumen de la Solicitud presentada por la Entesa en el ayuntamiento.

Tras observar que la mayoría de los jardines y parques públicos de Sant Esteve están muy sucios, lo cual afecta a la salud de las personas y habiendo sido informados por diversos vecinos del lamentable estado en que se encuentran los juegos infantiles instalados en los jardines y parques siguientes: "Els Jardints", Plaza Comajuncosa, Vinya de La Passada, La Gleva, Plaza de la Constitución, Parque de Ca n'Amat, Local Social de Vallserat y Carrer Xalot, ratificamos la queja vecinal debido a lo siguiente:

- Los suelos de los parques y jardines tienen en general una abundante suciedad y en la mayoría de los casos son inadecuados para la seguridad de los niños. El único suelo público adecuado para los juegos infantiles es el de la plaza de la Constitución que está revestido de una capa de corcho.
- Numerosos juegos tienen muy desgastadas sus pisos o placas antideslizantes.
- La mayoría tienen, desde hace tiempo, superficies con acumulación de abundante suciedad.
- En un porcentaje notable tienen zonas rotas, deformadas o astilladas lo que puede afectar a la seguridad física de los usuarios.

- Las salidas a la calle de las áreas de juegos de "Els Jardints" y los jardines de la Vinya de La Passada son peligrosas para los niños, debido a que carecen de una valla o protección de seguridad.

- El grifo de agua potable situado en los jardines del Casal Social de Vallserat presenta un aspecto lamentable y está inutilizado.

- Los situados en la Plaza de la Constitución, junto al vallado de protección, hay un tirante de sujeción de un poste que tiene rota su protección y parte de los hilos del cable, lo cual es un peligro para la seguridad de los niños dada su proximidad con la zona de juegos.

Por todo ello, hemos solicitado que con la máxima celeridad:

- Se limpien adecuadamente los parques y jardines públicos, así como los juegos infantiles.
- Se haga un mantenimiento periódico de todas las instalaciones.
- Se mejore la seguridad de las instalaciones.

Sant Esteve Sesrovires, septiembre del 2010

Grup Municipal de l'Entesa per St. Esteve